



الخطة الاستراتيجية

٢٠٢١-٢٠١٨

سلطة إقليم البترا التنموي السياحي

الفهرس

٣	أولاً: المقدمة
٣	ثانياً: الرؤية (Vision)
٣	ثالثاً: الرسالة (Mission Statement)
٣	رابعاً: القيم (Values)
٤	خامساً: التحليل الرباعي سووت SWOT Analysis (البيئة الداخلية والخارجية)
٤	سادساً: استراتيجيات بناء الأهداف الاستراتيجية
٥	سابعاً: الأهداف الوطنية المقترح العمل ضمنها
٥	ثامناً: الأهداف الاستراتيجية
٥	تاسعاً: ربط الأهداف الوطنية مع الأهداف الاستراتيجية
٦	عاشراً: ربط الأهداف الاستراتيجية مع الأهداف الوطنية مع مديريات السلطة
٧	حادي عشر: توزيع الأهداف الاستراتيجية ومؤشرات القياس على المديريات لعمل الخطط التشغيلية
٨	ثاني عشر: نسبة الإنجاز المستهدفة والمنفذة خلال ٢٠١٨-٢٠٢١

الخطة الاستراتيجية لسلطة إقليم البترا التنموي السياحي ٢٠١٨-٢٠٢١

أولاً: المقدمة

سلطة إقليم البترا التنموي السياحي مؤسسة رسمية ذات استقلال مالي وإداري ترتبط بدولة رئيس الوزراء مركزها مدينة وادي موسى، تهدف إلى تنمية الإقليم وتطويره سياحياً واقتصادياً واجتماعياً وثقافياً والمساهمة في تنمية المجتمعات المحلية: وادي موسى، الطيبة، الراجف، دلاغة، أم صيحون، البيضاء، وذلك من خلال إدارة الإقليم والإشراف على جميع شؤونه والكشف عن الإرث الحضري وتوفير البيئة الاستثمارية وحماية المواقع الأثرية وتحديد المباني ذات القيمة التراثية وتوثيقها وتطويرها والحفاظ عليها، كما تعنى بتطوير الوضع الاجتماعي للسكان والمؤسسات العاملة في الإقليم وحماية البيئة ومصادر المياه والموارد الطبيعية والتنوع البيولوجي.

وقد دأبت السلطة منذ نشأتها وأخر عام ٢٠٠٩ وحتى الآن على تطوير الإقليم للارتقاء بمكانته السياحية العالمية من خلال إنشاء مركز لزوار البترا على درجة عالية من الحداثة والعمل على إنشاء متحف البترا العالمي وأيضاً مشروع تطوير وتحديث وسط البلد السياحي والقرية التراثية ومدخل الإقليم والتي بدأت العمل بها، ومشروع التلفريك وشارع البانوراما والعديد من المشاريع التي انتهت السلطة من إعداد دراساتنا وسوف تباشر قريباً بتنفيذها على أرض الواقع حال توافر المخصصات المالية لها.

ثانياً: الرؤية (Vision)

نموذج وطني متكامل للعمل التنموي والسياحي.

ثالثاً: الرسالة (Mission Statement)

مؤسسة وطنية تهدف إلى تطوير إقليم البترا اقتصادياً واجتماعياً وثقافياً والمساهمة في تنمية المجتمع المحلي من خلال إدارة الإقليم والمحافظة على الإرث الحضري والكشف عنه وتطوير العملية السياحية وتوفير البيئة الاستثمارية الملائمة لخلق تنمية مستدامة.

رابعاً: القيم (Values)

١. الشفافية
٢. العدالة وتكافؤ الفرص
٣. الالتزام بمبادئ تميز الخدمة
٤. التعلم ونقل المعرفة
٥. الإبداع والابتكار
٦. العمل بروح الفريق
٧. التشاركية

خامساً: التحليل الرباعي سووت SWOT Analysis (البيئة الداخلية والخارجية)

البيئة الخارجية (EXTERNAL)	البيئة الداخلية (INTERNAL)
OPPORTUNITIES الفرص	STRENGTHENS نقاط القوة
<ol style="list-style-type: none"> وجود البترا كموقع إثري عالمي وجود جهات مانحة دولية ومحلية وجود أسواق سياحية عالمية جديدة مجتمع محلي فاعل لديه مهارات وحرف يدوية منافسة تنوع المصادر البيئية والجيولوجية والطبيعية في المنطقة وجود كلية الآثار والسياحة -جامعة الحسين بن طلال كجهة متخصصة في مجالات السياحة والفندقة اعتماد المحمية الأثرية كمحمية طبيعية القرب من شبكة المواقع السياحية (العقبة، وادي رم) 	<ol style="list-style-type: none"> مؤسسة مستقلة مالياً وإدارياً بالقانون توفر كفاءات مؤهلة ومتخصصة قادرة على نقل المعرفة توفر بنية تحتية إلكترونية حديثة وخدماتية وجود تخطيط ودراسات متخصصة لتطوير الإقليم في السلطة برامج توعوية ومبادرات المجتمعية تقدم للمجتمع المحلي وجود منهجيات للعمل وبرامج متابعة وتقييم اكتمال معظم التشريعات نازمة للعمل توفر البرامج التأهيلية المتخصصة للكوادر زيادة برامج التسويق السياحي
THREATS التهديدات	WEAKNESSES نقاط الضعف
<ol style="list-style-type: none"> الأوضاع السياسية في المناطق المحيطة بالأردن تذبذب أعداد السياح السنوي وقصر فترة إقامة السائح طبيعية الإقليم الطبوغرافية الصعبة التهديدات البشرية والطبيعية على الموقع الأثري قلة الموارد المائية وشحها 	<ol style="list-style-type: none"> تذبذب الموارد المالية السنوية واعتمادها على أعداد الزوار قلة الأراضي المملوكة للسلطة ضعف المنتج السياحي وعدم تنوعه تعدد مواقع السلطة وبعد بعضها عن المركز

سادساً: استراتيجيات بناء الأهداف الاستراتيجية

<u>استراتيجيات الضعف - الفرص</u> WO- Strategies	<u>استراتيجيات القوة-الفرص</u> SO- Strategies
<ul style="list-style-type: none"> تبني استراتيجية واضحة لحماية عناصر التنوع البيئي اعتماد سياسات طموحة لحماية الموقع الأثري بناء استراتيجيات واعدة لتشجيع الاستثمار وإيجاد بيئة استثمارية جاذبة بناء استراتيجيات لتطوير الترويج السياحي وتنويع المنتج 	<ul style="list-style-type: none"> تبني استراتيجية لتطوير وتحسين البنى التحتية تطوير وتعزيز الكفاءة والفعالية في السلطة
<u>استراتيجيات الضعف - التهديدات</u> WT- Strategies	<u>استراتيجيات القوة - التهديدات</u> ST - Strategies
<ul style="list-style-type: none"> تبني استراتيجية لتطوير وتحسين البنى التحتية تبني استراتيجية طموحة في مجالات التنمية المجتمعية والتوعية العامة تطوير وتعزيز الكفاءة والفعالية في السلطة 	<ul style="list-style-type: none"> تبني استراتيجية واضحة لحماية عناصر التنوع البيئي اعتماد سياسات طموحة لحماية الموقع الأثري بناء استراتيجيات لتطوير الترويج السياحي وتنويع المنتج

سابعاً: الأهداف الوطنية المقترحة العمل ضمنها

- 1- تعزيز الإدارات الحكومية لتكون مستعدة مالياً وشفافة وخاضعة للمساءلة على الصعيدين المركزي والمحلي
- 2- تطوير الاقتصاد الأردني ليكون مزدهراً ومنفتحاً على الأسواق الإقليمية والعالمية.
- 3- تعزيز اعتماد الأردنيين على أنفسهم ومساعدة غير القادرين منهم في تلبية احتياجاتهم.
- 4- تحسين نوعية البيئة والمحافظة عليها.
- 5- أن يكون للأردن مرافق وبنى تحتية ذات كفاءة ومردود عالي.

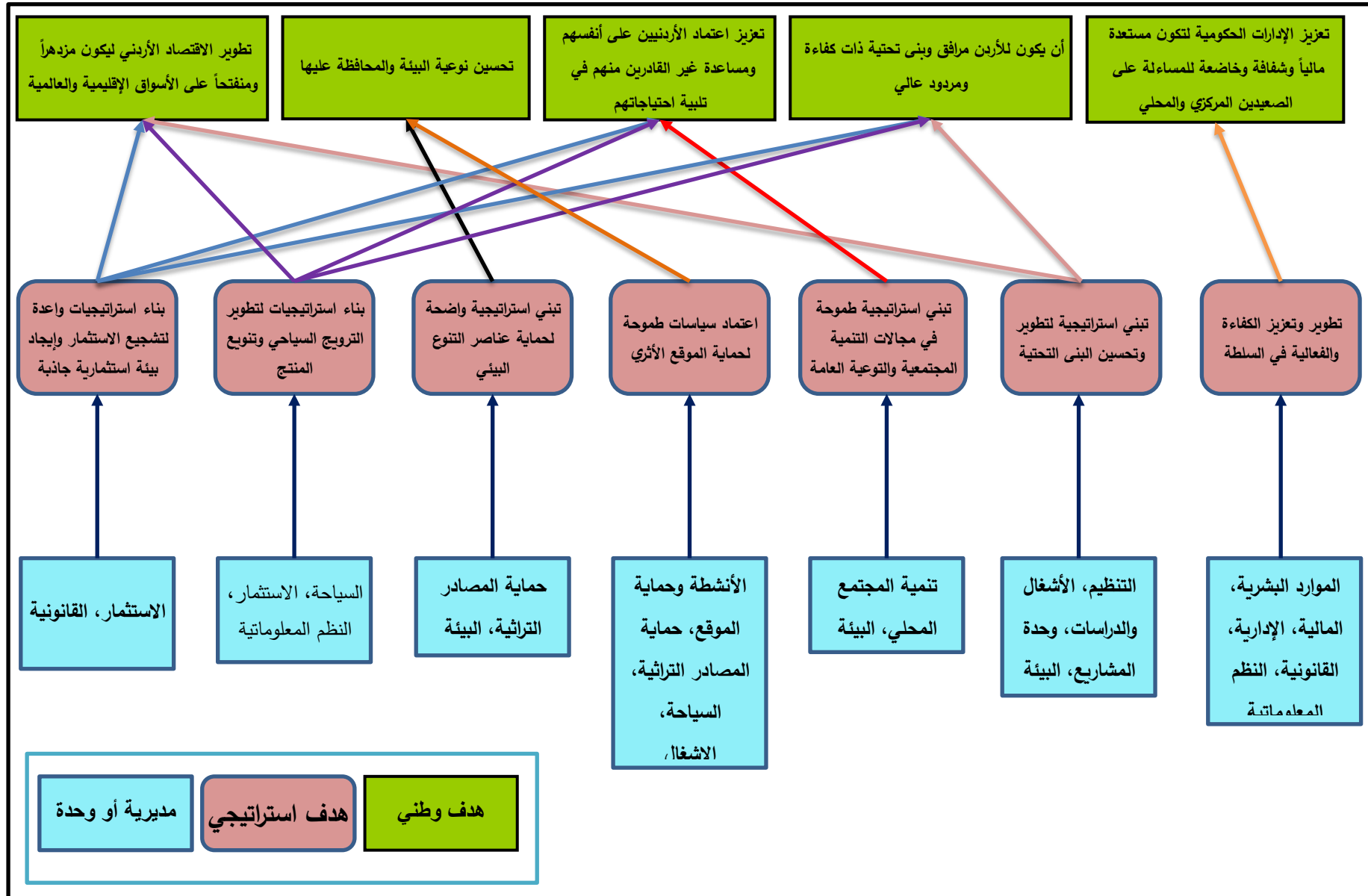
ثامناً: الأهداف الاستراتيجية

- 1- تطوير وتعزيز الكفاءة والفعالية في السلطة
- 2- تبني استراتيجية لتطوير وتحسين البنى التحتية
- 3- تبني استراتيجية طموحة في مجالات التنمية المجتمعية والتوعية العامة
- 4- اعتماد سياسات طموحة لحماية الموقع الأثري
- 5- تبني استراتيجية واضحة لحماية عناصر التنوع البيئي
- 6- بناء استراتيجيات لتطوير الترويج السياحي وتنوع المنتج
- 7- بناء استراتيجيات واعدة لتشجيع الاستثمار وإيجاد بيئة استثمارية جاذبة

تاسعاً: ربط الأهداف الوطنية مع الأهداف الاستراتيجية

الهدف الوطني	الهدف الاستراتيجي
تعزيز الإدارات الحكومية لتكون مستعدة مالياً وشفافة وخاضعة للمساءلة على الصعيدين المركزي والمحلي	تطوير وتعزيز الكفاءة والفعالية في السلطة
أن يكون للأردن مرافق وبنى تحتية ذات كفاءة ومردود عالي	تبني استراتيجية لتطوير وتحسين البنى التحتية بناء استراتيجيات لتطوير الترويج السياحي وتنوع المنتج بناء استراتيجيات واعدة لتشجيع الاستثمار وإيجاد بيئة استثمارية جاذبة
تعزيز اعتماد الأردنيين على أنفسهم ومساعدة غير القادرين منهم في تلبية احتياجاتهم	تبني استراتيجية طموحة في مجالات التنمية المجتمعية والتوعية العامة بناء استراتيجيات واعدة لتشجيع الاستثمار وإيجاد بيئة استثمارية جاذبة بناء استراتيجيات لتطوير الترويج السياحي وتنوع المنتج
تحسين نوعية البيئة والمحافظة عليها	اعتماد سياسات طموحة لحماية الموقع الأثري تبني استراتيجية واضحة لحماية عناصر التنوع البيئي
تطوير الاقتصاد الأردني ليكون مزدهراً ومنفتحاً على الأسواق الإقليمية والعالمية	تبني استراتيجية لتطوير وتحسين البنى التحتية بناء استراتيجيات واعدة لتشجيع الاستثمار وإيجاد بيئة استثمارية جاذبة بناء استراتيجيات لتطوير الترويج السياحي وتنوع المنتج

عاشراً: ربط الأهداف الاستراتيجية مع الأهداف الوطنية مع مديريات السلطة



حادي عشر: توزيع الأهداف الاستراتيجية ومؤشرات القياس على المديریات

ت	الأهداف الاستراتيجية	المديرية	مؤشرات القياس
١	تطوير وتعزيز الكفاءة والفعالية في السلطة	الموارد البشرية، النظم المعلوماتية، المالية، الإدارية، القانونية	تبني أفضل الممارسات العالمية EFQM الحصول على شهادة الايزو ٢٠١٥
٢	تبني استراتيجية لتطوير وتحسين البنى التحتية	التنظيم، الخدمات، البيئة، وحدة المشاريع	عدد المشاريع المنفذة/المخططة % التكلفة الفعلية/التكلفة المرصودة %
٣	تبني استراتيجية طموحة في مجالات التنمية المجتمعية والتوعية العامة	التنمية، البيئة	عدد المشاريع المنفذة/المخططة % زمن الإنجاز/الزمن المخطط %
٤	اعتماد سياسات طموحة لحماية الموقع الأثري	الأنشطة وحماية الموقع، حماية المصادر، السياحة	مجموع المخاطر المعالجة/مجموع المخاطر المرصودة % تبني المعايير الدولية في المحافظة على الموقع
٥	تبني استراتيجية واضحة لحماية عناصر التنوع البيئي	البيئة، حماية المصادر التراثية	عدد المشاريع المنفذة / المخططة % عدد الشكاوي البيئية المنفذة / المقدمة %
٦	بناء استراتيجيات لتطوير الترويج السياحي وتنوع المنتج	السياحة، الاستثمار، النظم المعلوماتية	عدد السياح من برامج التحفيز/عدد المخطط % عدد البرامج السياحية من الأسواق الجديدة
٧	بناء استراتيجيات واعدة لتشجيع الاستثمار وإيجاد بيئة استثمارية جاذبة	الاستثمار، القانونية	عدد المشاريع المنفذة/المخططة % نسبة الإنجاز في المناطق الحرفية

ثاني عشر: نسبة الإنجاز المستهدفة والمنفذة خلال ٢٠١٨-٢٠٢١

ت	الأهداف الاستراتيجية	مؤشرات القياس	٢٠١٨		٢٠١٩		٢٠٢٠		٢٠٢١	
			مستهدف	منفذ	مستهدف	منفذ	مستهدف	منفذ	مستهدف	منفذ
١.	تطوير وتعزيز الكفاءة والفعالية في السلطة	تبني أفضل الممارسات العالمية مجموع الدورات المنفذة/المخططة %	%٤٠		%٣٥		%٢٥		%١٠٠	
٢.	تبني استراتيجية لتطوير وتحسين البنى التحتية	عدد المشاريع المنفذة/المخططة % التكلفة الفعلية/التكلفة المرصودة %	%٣٠		%٤٠		%٣٠		%١٠٠	
٣.	تبني استراتيجية طموحة في مجالات التنمية المجتمعية والتوعية العامة	عدد المشاريع المنفذة/المخططة % زمن الإنجاز/الزمن المخططه %	%٣٠		%٣٥		%٣٥		%١٠٠	
٤.	اعتماد سياسات طموحة لحماية الموقع الأثري	المخاطر المعالجة/المخاطر المرصودة % تبني المعايير الدولية في المحافظة على الموقع	%٣٥		%٣٥		%٣٠		%١٠٠	
٥.	تبني استراتيجية واضحة لحماية عناصر التنوع البيئي	عدد المشاريع المنفذة / المخططة % عدد الشكاوي البيئية المنفذة / المقدمة %	%٣٠		%٤٠		%٣٠		%١٠٠	
٦.	بناء استراتيجيات لتطوير الترويج السياحي وتنويع المنتج	عدد السياح من برامج التحفيز/عدد المخطط % عدد البرامج السياحية من الأسواق الجديدة	%٣٥		%٣٥		%٣٠		%١٠٠	
٧.	بناء استراتيجيات واعدة لتشجيع الاستثمار وإيجاد بيئة استثمارية جاذبة	عدد المشاريع المنفذة/المخططة % نسبة الإنجاز في المناطق الحرفية	%٤٥		%٢٥		%٣٠		%١٠٠	