

الاستفسارات الواردة بخصوص العطاء رقم م خ ٢٠١٥/١١ (مشروع تطوير وسط البلد / المرحلة الاولى )

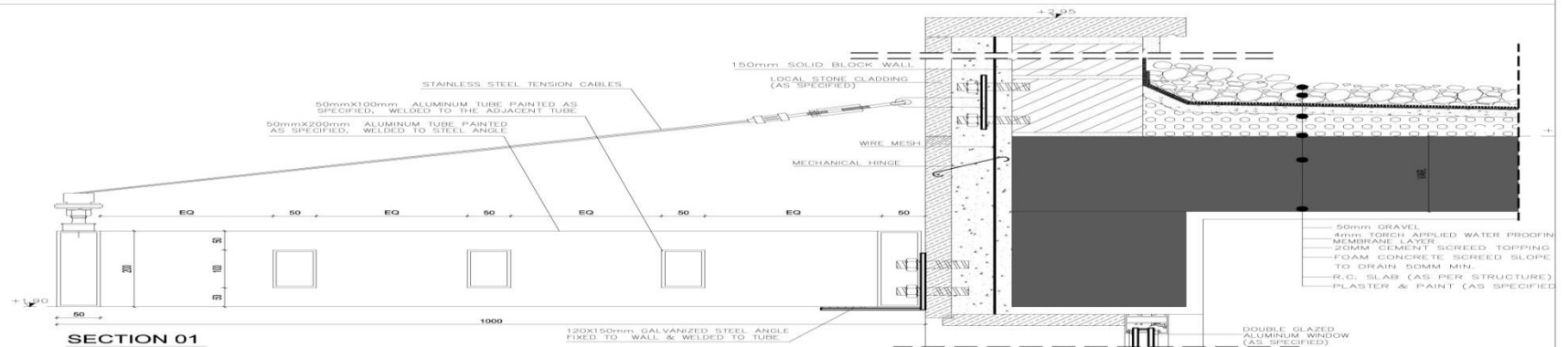
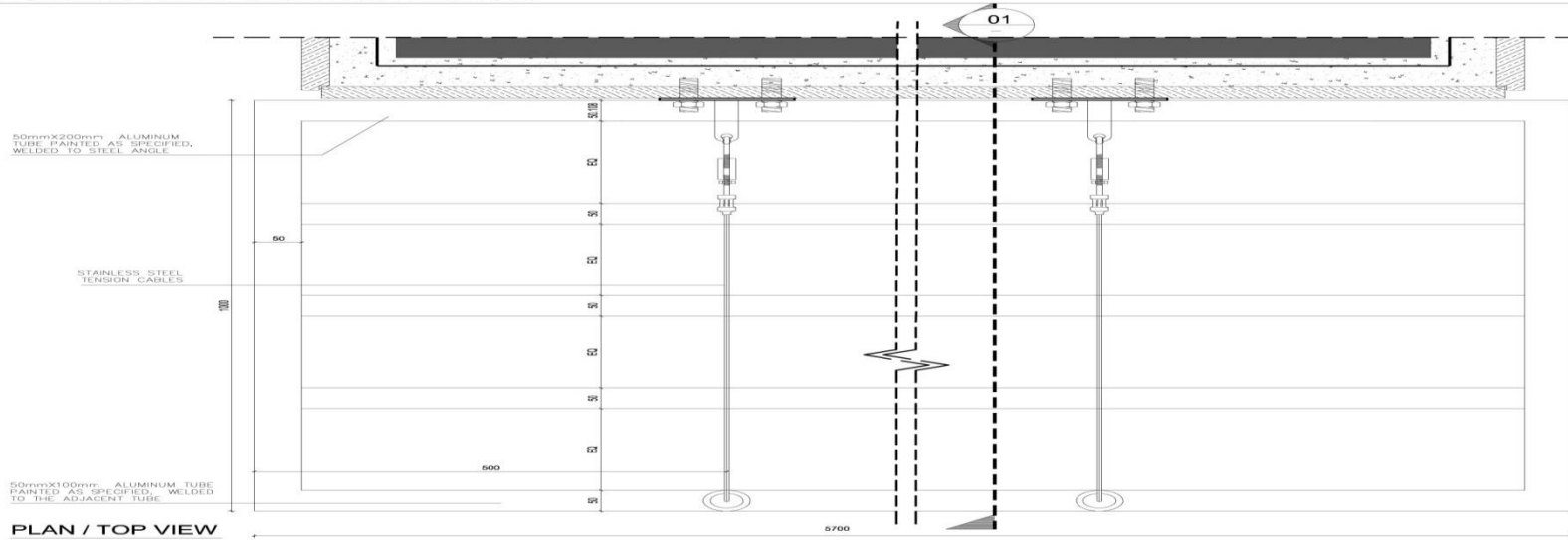
الرقم	الاستفسار	الاجابه
١	يرجى تزويدنا بمخطط يوضح مظلة الشبابيك الخاصة بوحدة الامن بند ٣/٧	المخطط المرفق ادناه يوضح المطلوب
٢	في جدول الكميات وحدات الانارة في الحديقة الحضرية (N,O,P) غير موصوفة في ال Legend يرجى توضيحها.	المعلومات المطلوبة موجودة في المخططات، لوحة رقم E0-004
٣	نرجو توضيح نوع سيارات الدفع الرباعي ، اذا كانت بكبات او سيارات دفع رباعي ( جيب ) وتحديد النوع ان امكن من اجل الدقه في التسعير .	الالتزام بما ورد في تعليمات وشروط العطاء البند رقم ( ١٠ ) صفحه ( ٤٨ ) وبسقف ( ٥٠٠٠٠ ) خمسون الف دينار للسيارتين ، ومشروطه بموافقة صاحب العمل والتي ستؤول ملكيتهما بعد انتهاء المشروع الى المقاول .
٤	نرجو التفضل بتزويدنا لتفصيلة خاصه لـ ( Canopy ) حسب البند ٣/٧ من جدول الكميات من الاعمال المعدنيه لانه لا يوجد اية مخططات تفصيليه بخصوص الموضوع اعلاه .	مرفق طيه تفصيله خاصه لـ ( Aluminum Canopy ) حسب البند ٣/٧ من جدول الكميات من الاعمال المعدنيه، ويجب على المقاول ان يقدم المخططات التنفيذيه لها حسب توصيفها في بند الكميات وبموافقة المهندس المشرف .
٥	نرجو التفضل بتفسير بند رقم ٦/١ بخصوص اعمال المنجور والمتعلق بنوع ( Hard Wood ) حيث انه يمكن التسعير على مادة ( براكيه ) ويعتبر ( Solid ) وهناك نوع ( التيك بورمي ) ، لذا يرجى توضيح نوع الخشب المشار اليه لاغراض التسعير بشكل دقيق .	المقصود بمصطلح ( Hard Wood ) الوارد في البند ٦/١ والمتعلق باعمال المنجور ، هو خشب قاسي مصمت ( Solid ) من خشب الزان او ما يكافئه بالاداء بحيث يقوم بالاداء المطلوب من قوة ومثانه .

<p>يرجى مراجعة تفصيلة ابواب الجر العمودي التي تم تزويدها في المخططات المعماريه في لوحة (٤٠٠-٦ A -٠٠-٩٠٠٤ ) تفصيله رقم ٢٠ و ٢١ والتي تبين طريقة تثبيت باب الجر العمودي وموقعه بالنسبه لمدخل المحل التجاري ، اما فيما يخص بتزويدهم بلوحه اكثر تفصيلا ، يرجى العلم بأننا نقوم بتزويد التفاصيل الاساسيه وعلى المقاول ان يقدم المخططات التنفيذيه حسب توصيفها في بند الكميات وبموافقة المهندس المشرف .</p>	<p>نرجو التفضل بتزويدنا بتفصيلة ابواب الجر العمودي المذكور في البند ٦/٧</p>	<p>٦</p>
<p>فيما يتعلق بطلب توضيح الاختلاف بين اسماء ووصف الابواب الموجوده في جدول الابواب وترقيمها حسب المقاطع الموضحه والمذكوره في المخطط مع ذكر امثله ، يرجى العلم بأنه تم مراجعة جداول الكميات وجداول الابواب المبينه بالمخططات ولم يتبين اي اختلاف بالتسميات والاعداد</p>	<p>نرجو التفضل بتوضيح الاختلاف الحاصل بين اسماء ووصف الابواب الموجوده في جدول الابواب وترقيم الابواب حسب المقاطع الموضحه والمذكوره في المخطط .</p>	<p>٧</p>
<p>تؤكد النقطه ( ب ) في القسم الثاني من جداول الكميات على عدم احتساب مسافة عمل ( Working Space ) الا اذا ورد نص صريح ضمن المواصفات الخاصه ، ولا يُدفع للمقاول اي علاوة او سعر اضافي مقابل ذلك وتعتبر من مسؤوليات المقاول وتحمل اسعارها ضمن بنود اعمال الحفر .</p>	<p>هل سيتم احتساب ( Working Space ) للمقاول ام لا وذلك حسب ما تم ذكره في القسم الثاني من جدول الكميات / نقطه ( ب )</p>	<p>٨</p>
<p>تم اعداد تقرير فحص التربه من قبل الجمعيه العلميه الملكيه ومحفوظه لدى السلطه ، كما ونؤكد على ما ورد في جدول الكميات بشمول سعر الحفر لاعمال الطمم على طبقات .</p>	<p>يرجى التفضل بتزويدنا بنتائج فحص التربه وتحديد فيما اذا كانت صالحه لاعمال الطمم ام لا ، ويرجى تأكيد ما تم شرحه في جدول الكميات بأن اسعار الحفر تشمل اعمال الطمم على طبقات .</p>	<p>٩</p>

<p>يجب ان تكون مادة الحقن من ( Grout ) ماده خاصه بأعمال التشريك والدشر والحقن ، من توريد احدى الشركات المتخصصة التاليه ( HILTI,FOSROC,SODAMCO,BASF ) ، مع العلم انها ستكون خاضعه لموافقة المهندس المشرف .</p>	<p>يرجى التفضل بتوضيح نوع مادة الايبوكسي او ( Approved grout ) المستخدم في اعمال ( Dowel ) مع الجدار الاستنادي القائم ، حيث ان اسعار الجسور الساقطه تشمل فيها اعمال توزيع الحديد .</p>	<p>١٠</p>
<p>تم تمديد موعد ايداع العروض لمدة اسبوع ليصبح الساعه الثانيه عشره من ظهر يوم الاربعاء الموافق ٢٠١٦/١/٢٧ .</p>	<p>يرجى التكرم بالعمل على تمديد مدة ايداع العروض لفته اضافيه وذلك لتمكيننا من دراسة وثائق العطاء بصوره وافيه .</p>	<p>١١</p>

**PROJECT NAME :**

**URBAN DEVELOPMENT AND TOURISM PLANNING FOR WADI MUSA DOWNTOWN -WADI MUSA -PETRA  
CAR PARKING AND COMMERCIAL BUILDING**



**CONSULTANT:**



www.group-cc.com Tel +962 6 4612377 Fax +962 6 4612380

**DRAWING NAME :**

**ALUMINUM CANOPY DETAIL**

**DET. No. D 28**

**SCALE 1:10**